

baetz holz

Der Partner für Ihre Ideen Tel.02271-47580 Fax.02271-475858 info@baetz-holz.de

## Leimholzplatten ( Lager )

Preis je Stück incl. Mwst

Holzart	Stärke	Abmessungen								
		250 x 20 cm	250 x 25 cm	250 x 30 cm	250 x 40 cm	250 x 50 cm	250 x 60 cm	250 x 80 cm	420 x 60 cm	420 x 80 cm
Fichte durchgeh. Lamelle	18mm	13,69 €	17,11 €	20,53 €	27,37 €	34,21 €	41,06 €	54,74 €		
	28mm	21,43 €	26,78 €	32,14 €	42,85 €	53,56 €	64,28 €	85,70 €		
Kiefer durchgeh. Lamelle	18mm	13,57 €	16,96 €	20,35 €	27,13 €	33,91 €	40,70 €	54,26 €		
	28mm	20,63 €	25,78 €	30,94 €	41,25 €	51,56 €	61,88 €	82,50 €		
Eiche keilgez. Lamelle	19mm				92,80 €	116,00 €				
	27mm								318,28 €	
Akazie keilgez. Lamelle	19mm				119,15 €		178,73 €			400,34 €
	30mm								464,69 €	
Buche keilgez. Lamelle	18mm			34,50 €	46,00 €	57,50 €	69,00 €			
	27mm		45,00 €		72,00 €	90,00 €	108,00 €		181,45 €	
	38mm								227,00 €	

Preise für Zuschnitte von Leimholzplatten auf Anfrage

weitere Holzarten auf Anfrage

Technische Änderungen und Druckfehler vorbehalten. Alle angegebenen Preise sind nur in Verbindung mit unseren allgem. Geschäftsbedingungen gültig.

( Stand 03.02.2018 )

**baetz holz**

**Der Partner für Ihre Ideen    Tel.02271-47580    Fax.02271-475858    info@baetz-holz.de**

**Europäische Laubholzplatten, keilgezinkt – Großformate ( Sonderbestellung )**

**Plattenaufbau:** Lamellen keilgezinkt  
**Lamellenbreite** ca. 40 / 42 mm  
**Oberfläche:** beidseitig mit Korn 80 geschliffen  
**Holzfeuchte:** bei Produktionsende unter 10%  
**Verleimung:** D3 (wasserfest für innen), formaldehydfrei  
**Verpackung:** einzeln foliert

Preise incl. Mwst

Holzart / Qualität		Länge x Breite in mm	Stärken / Preise pro qm				
			19 mm	27 mm	30 mm	38 mm	40 mm
Ahorn	A/B	4200 x 600		124,95 €		178,50 €	
		4200 x 800	89,25 €	124,95 €		178,50 €	
		2500 x 1210	89,25 €	124,95 €		178,50 €	
Akazie / Robinie gedämpft	A/B	4200 x 625			174,93 €		232,05 €
		4200 x 800	110,67 €	157,08 €			232,05 €
Birke	A/B	4200 x 625			89,25 €		
		4200 x 800	57,12 €	82,11 €		124,95 €	
		2500 x 1210	57,12 €	82,11 €		124,95 €	
Buche gedämpft	A/B	4200 x 600	48,80 €	69,02 €		97,58 €	
		4200 x 625			76,16 €		
		4200 x 800	48,80 €	69,02 €		97,58 €	
		2500 x 1210	48,80 €	69,02 €		97,58 €	

Lieferzeit Sonderbestellung ca. 10 - 14 Tage

Preise für Zuschnitte von Leimholzplatten auf Anfrage

Technische Änderungen und Druckfehler vorbehalten. Alle angegebenen Preise sind nur in Verbindung mit unseren allgem. Geschäftsbedingungen gültig.

( Stand 03.02.2018 )

**baetz holz**

**Der Partner für Ihre Ideen Tel.02271-47580 Fax.02271-475858 info@baetz-holz.de**

<b>Europäische Laubholzplatten, keilgezinkt – Großformate ( Sonderbestellung )</b>							
<b>Plattenaufbau:</b>		Lamellen keilgezinkt					
<b>Lamellenbreite</b>		ca. 40 / 42 mm					
<b>Oberfläche:</b>		beidseitig mit Korn 80 geschliffen					
<b>Holzfeuchte:</b>		bei Produktionsende unter 10%					
<b>Verleimung:</b>		D3 (wasserfest für innen), formaldehydfrei					
<b>Verpackung:</b>		einzeln foliert					
						Preise incl. Mwst	
Holzart / Qualität		Länge x Breite in mm	Stärken / Preise pro qm				
			19 mm	27 mm	30 mm	38 mm	40 mm
Kernbuche ged.	A/C	4200 x 800	48,80 €	69,02 €		97,58 €	
Eiche	A/B	4200 x 600	86,87 €	124,95 €		172,55 €	
		4200 x 625			136,85 €		
		4200 x 800	86,67 €	124,95 €		172,55 €	
		2500 x 1210	86,67 €	124,95 €		172,55 €	
Wildeiche	A/C	4200 x 800	73,78 €	104,72 €		147,56 €	
Räuchereiche kernger.	A/C	4200 x 800	154,70 €	220,15 €		327,25 €	
Erle gedämpft	A/B	4200 x 800	57,12 €	82,11 €		124,95 €	
		2500 x 1210	57,12 €	82,11 €		124,95 €	
Esche	A/B	4200 x 800	89,25 €	124,95 €		178,50 €	
		2500 x 1210	89,25 €	124,95 €		178,50 €	
Kernesche	A/C	4200 x 800	77,35 €	107,10 €		154,70 €	
Kirsche gedämpft	A/B	4200 x 625			154,70 €		
		4200 x 800	95,20 €	136,85 €		190,40 €	
Nussbaum gedämpft	A/B	4200 x 625			226,10 €		303,45 €
		4200 x 800	142,80 €	204,68 €			303,45 €
Rüster	A/B	4200 x 800	95,20 €	136,85 €			202,30 €
Nussbaum	A/B	4200 x 625			279,65 €		374,85 €
		4200 x 800	178,50 €	249,90 €	279,65 €		374,85 €

Lieferzeit Sonderbestellung ca. 10 - 14 Tage

Preise für Zuschnitte von Leimholzplatten auf Anfrage

Technische Änderungen und Druckfehler vorbehalten. Alle angegebenen Preise sind nur in Verbindung mit unseren allgem. Geschäftsbedingungen gültig.

( Stand 03.02.2018 )

**baetz holz**

Der Partner für Ihre Ideen

Tel.02271-47580

Fax.02271-475858

info@baetz-holz.de

## Exotische Laubholzplatten, keilgezinkt – Großformate ( Sonderbestellung )

<b>Plattenaufbau:</b>	Lamellen keilgezinkt
<b>Lamellenbreite</b>	ca. 40 / 42 mm
<b>Oberfläche:</b>	beidseitig mit Korn 80 geschliffen
<b>Holzfeuchte:</b>	bei Produktionsende unter 10%
<b>Verleimung:</b>	D3 (wasserfest für innen), formaldehydfrei
<b>Verpackung:</b>	einzelnd foliert

Preise incl. Mwst

Holzart / Qualität		Länge x Breite in mm	Stärken / Preise pro qm			
			19 mm	27 mm	30 mm	40 mm
Iroko	A/B	4200 x 625			193,97 €	259,42 €
		4200 x 800	122,57 €	174,93 €		259,42 €
Mahagoni/Sapeli	A/B	4200 x 625			178,50 €	235,62 €
		4200 x 800	113,05 €	160,65 €		235,62 €
Merbau	A/B	4200 x 625			234,43 €	312,97 €
		4200 x 800	148,75 €	211,82 €		312,97 €
Teak (Plantagenteak)	A/B	4200 x 625			297,50 €	398,65 €
		4200 x 800	190,40 €	270,13 €		398,65 €
Wenge	A/B	4200 x 625			336,77 €	448,63 €
		4200 x 800	214,20 €	303,45 €		448,63 €

Lieferzeit Sonderbestellung ca. 10 - 14 Tage

Preise für Zuschnitte von Leimholzplatten auf Anfrage

Technische Änderungen und Druckfehler vorbehalten. Alle angegebenen Preise sind nur in Verbindung mit unseren allgem. Geschäftsbedingungen gültig.

( Stand 03.02.2018 )

**baetz holz**

**Der Partner für Ihre Ideen Tel.02271-47580 Fax.02271-475858 info@baetz-holz.de**

**Europäische Laubholzplatten, keilgezinkt – Kleinformate ( Sonderbestellung )**

<b>Plattenaufbau:</b>	Lamellen keilgezinkt
<b>Lamellenbreite</b>	ca. 40 / 42 mm
<b>Oberfläche:</b>	beidseitig mit Korn 80 geschliffen
<b>Holzfeuchte:</b>	bei Produktionsende unter 10%
<b>Verleimung:</b>	D3 (wasserfest für innen), formaldehydfrei
<b>Verpackung:</b>	einzelnd foliert

Preise incl. MwSt

Alle Holzarten in den Formaten Holzart / Qualität		2500 x 400 mm 2500 x 600 mm 2500 x 800 mm	Stärken / Preise pro qm			
			19 mm	27 mm	38 mm	40 mm
			Ahorn	A/B	95,20 €	134,50 €
Akazie/Robinie gedämpft	A/B	113,05 €	160,65 €		238,00 €	
Birke	A/B	60,69 €	85,68 €	126,14 €		
Buche	A/B	51,17 €	72,59 €	102,34 €		
Eiche	A/B	90,45 €	128,50 €	180,90 €		
Erle gedämpft	A/B	60,69 €	85,68 €	126,14 €		
Kirsche gedämpft	A/B	99,96 €	153,72 €	197,54 €		
Nussbaum gedämpft	A/B	151,13 €	214,20 €		318,92 €	

Lieferzeit Sonderbestellung ca. 10 - 14 Tage

Preise für Zuschnitte von Leimholzplatten auf Anfrage

Technische Änderungen und Druckfehler vorbehalten. Alle angegebenen Preise sind nur in Verbindung mit unseren allgem. Geschäftsbedingungen gültig.

( Stand 03.02.2018 )

**baetz holz**

Der Partner für Ihre Ideen Tel.02271-47580 Fax.02271-475858 info@baetz-holz.de

**Europäische Laubholzplatten, keilgezinkt – B/C Korpusware ( Sonderbestellung )**

<b>Plattenaufbau:</b>	Lamellen keilgezinkt
<b>Lamellenbreite</b>	ca. 40 / 42 mm
<b>Oberfläche:</b>	beidseitig mit Korn 80 geschliffen
<b>Holzfeuchte:</b>	bei Produktionsende unter 10%
<b>Verleimung:</b>	D3 (wasserfest für innen), formaldehydfrei
<b>Verpackung:</b>	einzeln foliert

Preise incl. Mwst

Holzart / Qualität		Länge x Breite in mm	Stärken / Preise pro qm		
			19 mm	27 mm	38 mm
Buche rustikal	B/C	4200 x 600	40,46 €	57,12 €	79,73 €
		4200 x 800	40,46 €	57,12 €	79,73 €
		2500 x 1210	40,46 €	57,12 €	79,73 €
Eiche rustikal	B/C	4200 x 800	67,93 €	95,20 €	135,65 €

**Möbelstollen, keilgezinkt ( Sonderbestellung )**

**Verleimte Rahmen,** mehrlagig verleimte Massivholzstollen, in der Länge keilgezinkt. Längskanten leicht gerundet

Holzart		Länge in mm	Abmessung in mm	Preise pro lfdm
Buche	A/B	2400	40 x 60	9,52 €
		2400	60 x 60	14,28 €
Eiche	A/B	2400	40 x 60	13,09 €
		2400	60 x 60	19,04 €

Lieferzeit Sonderbestellung ca. 10 - 14 Tage

Preise für Zuschnitte von Leimholzplatten auf Anfrage

Technische Änderungen und Druckfehler vorbehalten. Alle angegebenen Preise sind nur in Verbindung mit unseren allgem. Geschäftsbedingungen gültig.

( Stand 03.02.2018 )

**baetz holz**

**Der Partner für Ihre Ideen Tel.02271-47580 Fax.02271-475858 info@baetz-holz.de**

Preise incl. Mwst

**Küchenarbeitsplatten, keilgezinkt - Standardprogramm ( Sonderbestellung )**

<b>Plattenaufbau:</b>	Lamellen keilgezinkt
<b>Lamellenbreite</b>	ca. 40 / 42 mm
<b>Oberfläche:</b>	beidseitig mit Korn 80 geschliffen
<b>Holzfeuchte:</b>	bei Produktionsende unter 10%
<b>Verleimung:</b>	D3 (wasserfest für innen), formaldehydfrei
<b>Profil:</b>	Classic-Profil, Rundung einer Längskante mit einem Radius von ca. 15 mm
<b>Verpackung:</b>	einzel foliert

Holzart / Qualität		Abmessung Länge x Breite in mm	Stärken / Preise pro qm	
			27 mm	38 mm
Buche natur	A/B	3000 - 3600 - 4200 x 600	77,35 €	107,10 €

Lieferzeit Sonderbestellung ca. 10 - 14 Tage

Preise für Zuschnitte von Leimholzplatten auf Anfrage

Technische Änderungen und Druckfehler vorbehalten. Alle angegebenen Preise sind nur in Verbindung mit unseren allgem. Geschäftsbedingungen gültig.

( Stand 03.02.2018 )

baetz holz

Der Partner für Ihre Ideen Tel.02271-47580 Fax.02271-475858 info@baetz-holz.de

### Laubholzplatten durchgehende Lamellen ( Sonderbestellung )

**Plattenaufbau:** Lamellen durchgehend  
**Längen:** je nach Vorrat in fairer Verteilung  
**Lamellenbreite** ca. 40 - 70 mm  
**Oberfläche:** roh beidseitig mit Korn 80 geschliffen  
**Holzfeuchte:** bei Produktionsende unter 10%  
**Verleimung:** D3 (wasserfest für innen), formaldehydfrei  
**Verpackung:** einzeln foliert

Preise incl. Mwst

Holzart / Qualität		Länge in mm	Breite in mm	Stärken / Preise pro qm		
				19 mm	26 mm	40 mm
Ahorn	A/B	1200 - 1900	1210	98,77 €	134,47 €	207,06 €
		2000 - 2500		119,00 €	164,22 €	252,28 €
Birke	A/B	1200 - 1900	1210	69,02 €	95,20 €	154,70 €
		2000 - 2500		86,87 €	119,00 €	189,21 €
Buche gedämpft	A/B	1200 - 1900	1210	67,83 €	94,01 €	143,99 €
		2000 - 2500		77,35 €	104,72 €	161,84 €
		2600 - 3000		83,30 €	110,67 €	172,55 €
Kernbuche	A/C	1200 - 1900	1210	83,30 €	114,24 €	178,50 €
		2000 - 2500		90,44 €	123,76 €	190,40 €
Eiche	A/B	1200 - 1900	1210	123,76 €	170,17 €	261,80 €
		2000 - 2500		146,37 €	201,11 €	309,40 €
		2600 - 3000		152,32 €	208,25 €	321,30 €
Wildeiche	A/C	1200 - 1900	1210	92,82 €	127,33 €	195,16 €
		2000 - 2500		99,96 €	135,66 €	209,44 €
		2600 - 3000		104,72 €	142,80 €	220,15 €

Lieferzeit bei Sonderbestellung ca. 10 - 14 Tage

Preise für Zuschnitte von Leimholzplatten auf Anfrage

Technische Änderungen und Druckfehler vorbehalten. Alle angegebenen Preise sind nur in Verbindung mit unseren allgem. Geschäftsbedingungen gültig.

( Stand 03.02.2018 )



baetz holz

Der Partner für Ihre Ideen    Tel.02271-47580    Fax.02271-475858    info@baetz-holz.de

### Laubholzplatten durchgehende Lamellen ( Sonderbestellung )

**Plattenaufbau:** Lamellen durchgehend  
**Längen:** je nach Vorrat in fairer Verteilung  
**Lamellenbreite** ca. 40 - 70 mm  
**Oberfläche:** roh beidseitig mit Korn 80 geschliffen  
**Holzfeuchte:** bei Produktionsende unter 10%  
**Verleimung:** D3 (wasserfest für innen), formaldehydfrei  
**Verpackung:** einzeln foliert

Preise incl. Mwst

Holzart / Qualität	Länge in mm	Breite in mm	Stärken / Preise pro qm			
			19 mm	26 mm	40 mm	
Erle gedämpft	A/B	1200 - 1900	1210	69,02 €	95,20 €	148,75 €
		2000 - 2500		86,87 €	119,00 €	182,07 €
Esche	A/B	1200 - 1900	1210	103,53 €	141,61 €	217,77 €
		2000 - 2500		117,81 €	160,65 €	247,52 €
Kernesche	A/C	1200 - 1900	1210	91,63 €	124,95 €	192,78 €
		2000 - 2500		107,10 €	146,37 €	224,91 €
Kirsche gedämpft	A/B	1200 - 1900	1210	148,75 €	208,25 €	309,40 €
		2000 - 2500		172,55 €	232,05 €	357,00 €
Nussbaum	A/B	1250 - 1900	1210	273,70 €	345,10 €	624,75 €
		2000 - 2500		309,40 €	404,60 €	654,50 €
		2600 - 3000		387,25 €	416,50 €	678,30 €

Lieferzeit bei Sonderbestellung ca. 10 - 14 Tage

Preise für Zuschnitte von Leimholzplatten auf Anfrage

Technische Änderungen und Druckfehler vorbehalten. Alle angegebenen Preise sind nur in Verbindung mit unseren allgem. Geschäftsbedingungen gültig.

( Stand 03.02.2018 )

baetz holz

Der Partner für Ihre Ideen Tel.02271-47580 Fax.02271-475858 info@baetz-holz.de

### Treppenstufen durchgehende lamellen ( Sonderbestellung )

<b>Plattenaufbau:</b>	Lamellen durchgehend	
<b>Längen:</b>	900 - 1800 mm, alle 100 mm steigend	
<b>Breite:</b>	650 mm	
<b>Lamellenbreite</b>	Buche gedämpft 40 bis 80 mm fallend sonstige Holzarten ca. 43 / 48 mm fix	
<b>Oberfläche:</b>	beidseitig mit Korn 80 geschliffen	
<b>Holzfeuchte:</b>	bei Produktionsende unter 10%	
<b>Verleimung:</b>	D3 (wasserfest für innen), formaldehydfrei	
<b>Verpackung:</b>	Paketweise foliert	Preise incl. Mwst

Holzart / Qualität		Stärken / Preise pro qm			
		40 mm	43 mm	45 mm	50 mm
Ahorn	A/B	190,40 €		214,20 €	
Buche gedämpft	A/B	104,72 €	113,05 €	117,80 €	136,85 €
Eiche	A/B	238,00 €		267,75 €	
Wildeiche	A/C	190,40 €		214,20 €	309,40 €
Esche	A/B	203,49 €		228,48 €	

### Die "Urige" Eiche Leimholzplatte

Extra rustikale Tischplatte mit breitem, durchgehenden Lamellen  
und einem speziell "urigen" Charakter

<b>Lamellenbreite:</b>	ca. 150 - 200 mm		Preise incl. Mwst
<b>Stärke:</b>	40 - 42 mm		Preise pro qm
<b>Plattenlänge:</b>	2000 bis 3000 mm	Eiche rustikal scharfkantig	238,00 €
<b>Plattenbreite:</b>	1030 mm	Eiche rustikal mit Waldkante	255,20 €

Lieferzeit bei Sonderbestellungen ca. 10 - 14 Tage

Preise für Zuschnitte von Leimholzplatten auf Anfrage

Technische Änderungen und Druckfehler vorbehalten. Alle angegebenen Preise sind nur in Verbindung mit unseren allgem. Geschäftsbedingungen gültig.

( Stand 03.02.2018 )

**baetz holz**

Der Partner für Ihre Ideen

Tel.02271-47580

Fax.02271-475858

info@baetz-holz.de

### Treppenwangen, durchgehende Lamellen ( Sonderbestellung )

**Plattenaufbau:** Lamellen durchgehend  
**Längen:** 2600 - 4000 mm, all 100mm steigend  
**Breite:** 670 mm  
**Lamellenbreite** Buche gedämpft 40 bis 80 mm fallend  
Eiche ca. 43 / 48 mm fix

**Oberfläche:** beidseitig mit Korn 80 geschliffen  
**Holzfeuchte:** bei Produktionsende unter 10%  
**Verleimung:** D3 (wasserfest für innen),  
formaldehydfrei  
**Verpackung:** einzeln foliert

Holzart / Qualität		Längen in mm	Stärken / Preise pro qm
			45 mm
Buche gedämpft	A/B	2600 - 4000	214,20 €
Eiche	A/B	2600 - 4000	398,65 €

Preise incl. MwSt

### Treppenwangen, keilgezinkt Lamellen ( Sonderbestellung )

**Plattenaufbau:** Lamellen durchgehend  
**Lamellenbreite** ca. 40 / 42 mm ,  
**Oberfläche:** beidseitig mit Korn 80 geschliffen

**Holzfeuchte:** bei Produktionsende unter 10%  
**Verleimung:** D3 (wasserfest für innen),  
formaldehydfrei  
**Verpackung:** einzeln foliert

Holzart / Qualität		Längen in mm	Breite in mm	Preise pro qm
Ahorn	A/B	5000	670	201,11 €
Akazie/Robinie gedämpft	A/B	5000	700	261,80 €
Birke	A/B	5000	700	136,85 €
Buche gedämpft	A/B	5000	670	115,43 €
Buche ged. Korpusware	B/C	5000	670	94,01 €
Eiche	A/B	5000	670	205,87 €

Lieferzeit bei Sonderbestellung ca. 10 - 14 Tage

Preise für Zuschnitte von Leimholzplatten auf Anfrage

Technische Änderungen und Druckfehler vorbehalten. Alle angegebenen Preise sind nur in Verbindung mit unseren allgem. Geschäftsbedingungen gültig. ( Stand 03.02.2018 )

baetz holz

Der Partner für Ihre Ideen Tel.02271-47580 Fax.02271-475858 info@baetz-holz.de

### Europäische Laubholzplatten, 3-schichtig ( Sonderbestellung )

**Plattenaufbau:** 3-Schicht:Deck- und Mittellage aus der gleichen Holzart  
**Decklage:** Stärke 5-5,5 mm, vollflächig und fugendicht verleimt  
**Mittellage:** Stabmittellage quer  
**Oberfläche:** beidseitig mit Korn 80 geschliffen  
**Holzfeuchte:** bei Produktionsende unter 10%  
**Verleimung:** D3 (wasserfest für innen), formaldehydfrei  
**Verpackung:** einzeln foliert

Preise incl. Mwst

Holzart / Qualität		Länge in mm	Breite in mm	Stärken / Preise pro qm	
				20 mm	26 mm
Ahorn	A/B	1250 / 1650	1250	166,60 €	
		2050 / 2300 / 2500		190,40 €	
Birke	A/B	1250 / 1650	1250	119,00 €	
		2050 / 2300 / 2500		133,28 €	
Buche gedämpft	A/B	1250 / 1650	1250	142,80 €	166,60 €
		2050 / 2300 / 2500		166,60 €	184,45 €
Kernbuche	A/C	1250 / 1650	1250	142,80 €	
		2050 / 2300 / 2500		166,60 €	
Eiche	A/B	1250 / 1650	1250	172,55 €	202,30 €
		2050 / 2300 / 2500		202,30 €	226,10 €
		2600 / 3000		226,10 €	249,90 €
Wildeiche	A/C	1250 / 1650	1250	172,55 €	
		2050 / 2300 / 2500		202,30 €	
		2600 / 2800 / 3000		226,10 €	
Erle	A/B	1250 / 1650	1250	104,72 €	
		2050 / 2300 / 2500		127,33 €	
Esche	A/B	1250 / 1650	1250	166,60 €	
		2050 / 2300 / 2500		190,40 €	
Kernesche	A/C	1250 / 1650	1250	166,60 €	
		2050 / 2300 / 2500		190,40 €	
Ami Nuss	A/B	1250 / 1650	1250	351,05 €	
		2050 / 2300 / 2600		380,80 €	

Lieferzeit bei Sonderbestellung ca. 10 - 14 Tage

Preise für Zuschnitte von Leimholzplatten auf Anfrage

Technische Änderungen und Druckfehler vorbehalten. Alle angegebenen Preise sind nur in Verbindung mit unseren allgem. Geschäftsbedingungen gültig.

( Stand 03.02.2018 )

**baetz holz**

**Der Partner für Ihre Ideen Tel.02271-47580 Fax.02271-475858 info@baetz-holz.de**

**Bambus-Platten, Hochkant-und Breitlamellen, ( Sonderbestellung )**

**Plattenaufbau:** einlagig, 3-schicht und 5-Schicht, Decklage ca. 4,5 - 5,0 mm,  
**Lamellenbreite:** ca. 5 mm bei Hochkantlamellen, ca. 20 mm bei Breitlamellen vollflächig und fugendicht verleimt  
**Mittellage:** Stabmittellage quer  
**Oberfläche:** beidseitig mit Korn 80 geschliffen  
**Holzfeuchte:** bei Produktionsende unter 10%  
**Verleimung:** D3 (wasserfest für innen), formaldehydfrei  
**Verpackung:** einzeln foliert

Preise incl. Mwst

Artikel	Aufbau	Farbe	Länge x Breite in mm	Stärken / Preis pro qm				
				5 mm	20 mm	25 mm	30 mm	40 mm
Breitlamelle	einlagig	naturhell	2400 x 610	32,13 €				
Hochkant	einlagig	naturhell	2400 x 610	32,13 €				
Breitlamelle	einlagig	carbonisiert	2400 x 610	32,13 €				
Hochkant	einlagig	carbonisiert	2400 x 610	32,13 €				
Breitlamelle	3-Schicht	naturhell	2400 x 1200		107,10 €			
Hochkant	3-Schicht	naturhell	2400 x 1200		107,10 €			
Breitlamelle	3-Schicht	carbonisiert	2400 x 1200		107,10 €			
Hochkant	3-Schicht	carbonisiert	2400 x 1200		107,10 €			
Breitlamelle	3-Schicht	naturhell	2400 x 1200			123,76 €		
Breitlamelle	3-Schicht	carbonisiert	2400 x 1200			123,76 €		
Breitlamelle	3-Schicht	naturhell	2400 x 1200				151,13 €	
Breitlamelle	3-Schicht	carbonisiert	2400 x 1200				151,13 €	
Breitlamelle	5-Schicht	naturhell	2400 x 1200					205,87 €
Breitlamelle	5-Schicht	carbonisiert	2400 x 1200					205,87 €
Breitlamelle	5-Schicht	naturhell	2400 x 650					238,00 €
Breitlamelle	5-Schicht	carbonisiert	2400 x 650					238,00 €

Lieferzeit bei Sonderbestellung ca. 10 - 14 Tage

Preise für Zuschnitte von Leimholzplatten auf Anfrage

Technische Änderungen und Druckfehler vorbehalten. Alle angegebenen Preise sind nur in Verbindung mit unseren allgem. Geschäftsbedingungen gültig.

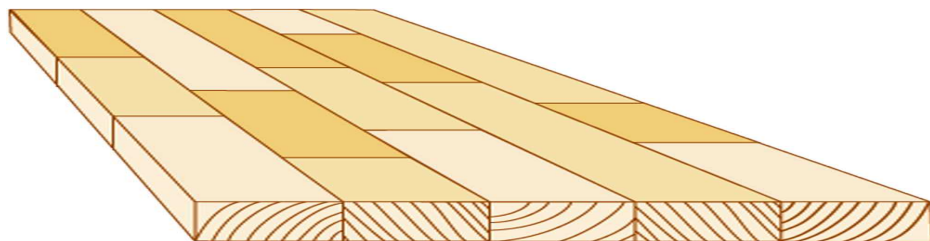
( Stand 03.02.2018 )

**baetz holz**

**Der Partner für Ihre Ideen Tel.02271-47580 Fax.02271-475858 info@baetz-holz.de**

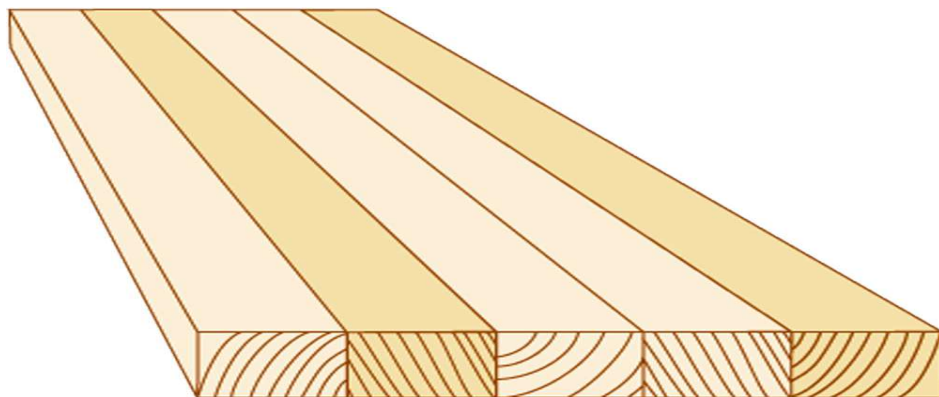
## **keilgezinkte Leimholzplatten**

In der Normenliteratur ist die Keilzinkenverbindung definiert als „Längsverbinding zweier Vollhölzer, z.B. Bretter, Bohlen, Kanthölzer, deren Enden mit keilförmigen Zinken gleicher Teilung und gleichen Profils ineinandergreifen und miteinander verklebt sind „. Die keilgezinkten Lamellen werden dann längsseitig zu einer Massivholzplatte verleimt. Die Keilzinkung ist also in der Oberfläche und an den Kanten sichtbar. Die Lamellen haben immer die gleiche Breite.



## **durchgehende Leimholzplatten**

Massivholzplatten mit durchgehenden, fixen Lamellen werden aus Vollholzlamellen mit gleicher Breite verleimt. Meist sind diese 45 mm breit. In der Oberfläche ist die Leimfuge Längs zur Platte sichtbar.



( Stand 03.02.2018 )

**Technische Änderungen und Druckfehler vorbehalten. Alle angegebenen Preise sind nur in Verbindung mit unseren allgem. Geschäftsbedingungen gültig.**

**baetz holz**

**Der Partner für Ihre Ideen    Tel.02271-47580    Fax.02271-475858    info@baetz-holz.de**

## **VERZUG**

Leimholz ist deutlich formstabiler als nicht verleimtes Massivholz.

Das Rohmaterial wurde sorgfältig auf ca.10% Holzfeuchte technisch getrocknet. Wie jedes Massivholz ist Leimholz ein Naturprodukt, das durch Luftfeuchtigkeitsaufnahme und Temperaturschwankungen arbeiten kann.

Als normaler Verzug ist eine Schüsselung von 1 mm je 10 cm Plattenbreite zu akzeptieren.

Sollten sich die Platten dennoch unter ungünstigen klimatischen Verhältnissen leicht verzogen oder geschüsselt haben, so kann dies durch Wenden der Platte auf ebener Fläche in der Regel wieder ausgeglichen werden. Bei Lagerung sollte Leimholz nicht der direkten Sonneneinstrahlung oder anderen Wärmequellen ausgesetzt werden.

## **LAGERUNG UND MONTAGE**

Leimholzplatten sollten flachliegend und trocken gelagert werden. Direkte Sonneneinstrahlung oder Zugluft sind zu vermeiden. Eine hinreichende Akklimatisierung von ca. 48 Stunden am Ort der Montage ist zu gewährleisten.

Bei der Verwendung als Küchenarbeitsplatten sollten die Ausschnitte für Spüle und Kochmulde eine Dehnungstoleranz von 3–5 mm nach allen Seiten aufweisen. Ebenso verfahren Sie, wenn die Platte direkt mit Wand oder Mauerwerk in Berührung kommt.

Schnittstellen sollten isoliert sein. Hier reicht es, wenn Sie diese mit Silikon oder ähnlichen Dichtstoffen satt bestreichen, um das Eindringen von Feuchtigkeit zu vermeiden.

## **OBERFLÄCHENBEHANDLUNG**

Bei einer Oberflächenbehandlung muss die Leimholzplatte allseitig behandelt werden. Bei einseitiger Behandlung besteht die Gefahr, dass die Leimholzplatten sich durch ungleichmäßige Feuchtigkeitsaufnahme schüsseln.

Technische Änderungen und Druckfehler vorbehalten. Alle angegebenen Preise sind nur in Verbindung mit unseren allgem. Geschäftsbedingungen gültig.

( Stand 03.02.2018 )